

# Rechenschafts-

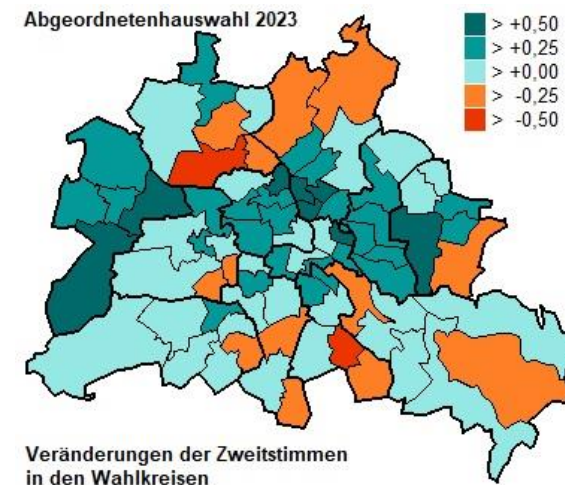
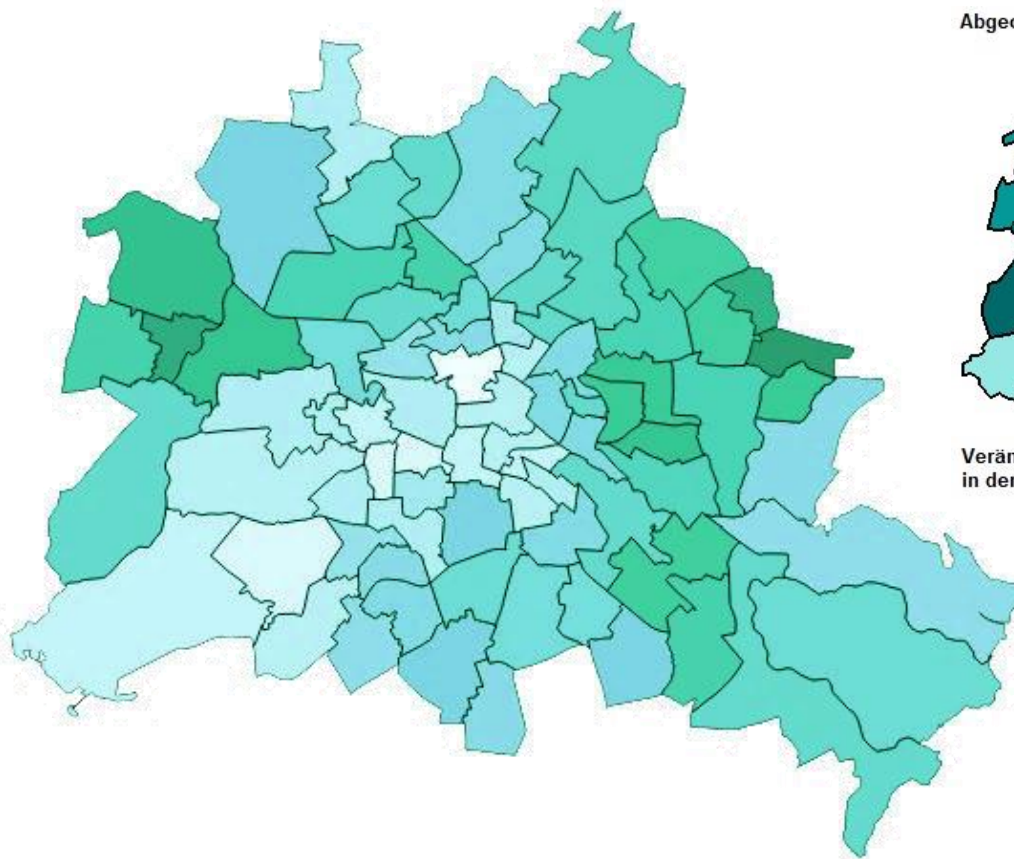
## bericht 2023

- Wahlergebnisse ●
  - Mitglieder ●
  - Öffentlichkeit ●
- Parteientwicklung ●



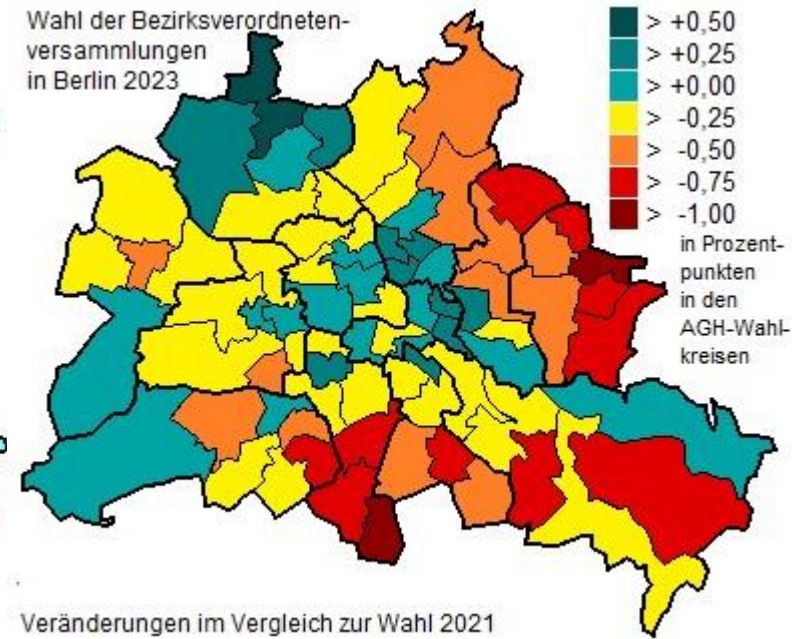
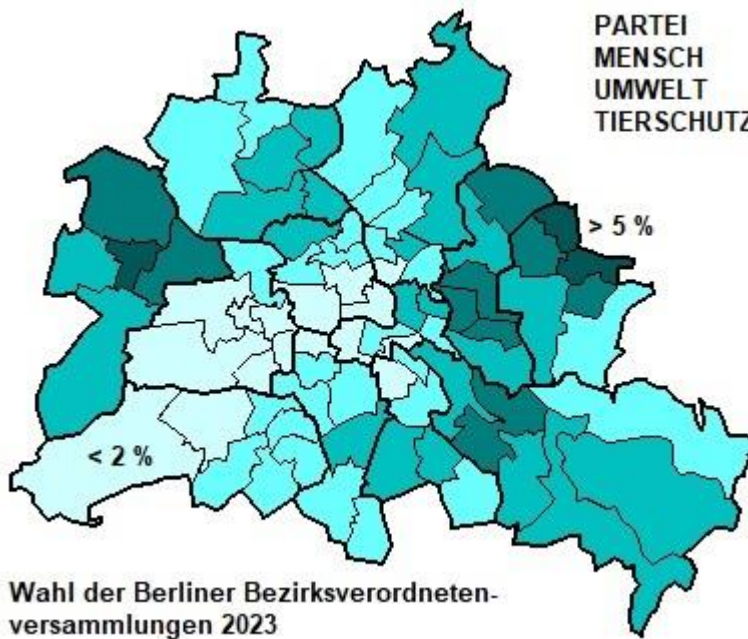
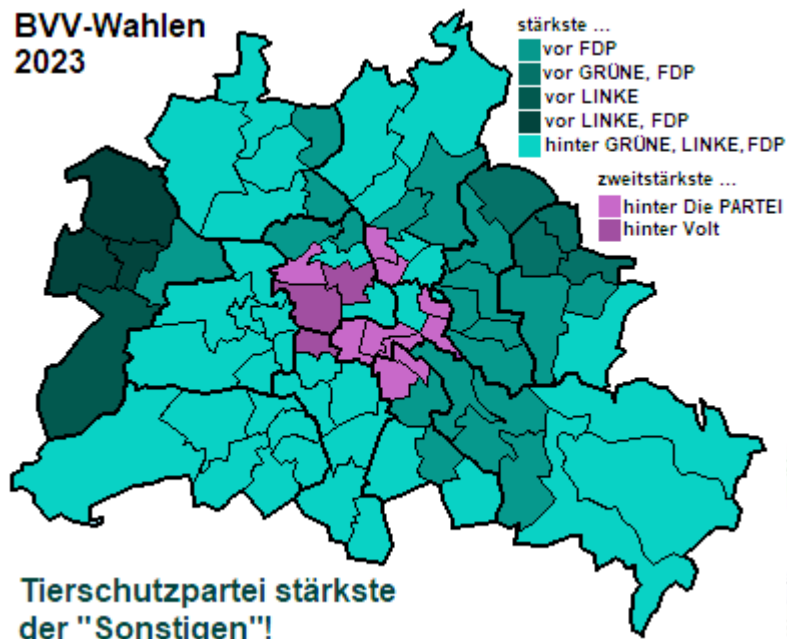
● SPD	279.017	18,4 %
● CDU	428.228	28,2 %
● GRÜNE	278.964	18,4 %
● DIE LINKE	185.119	12,2 %
● AfD	137.871	9,1 %
● FDP	70.416	4,6 %
● <b>Tierschutzpartei</b>	36.273	2,4 %
● Die PARTEI	21.570	1,4 %
● PIRATEN	5.145	0,3 %
● Graue Panther	6.275	0,4 %
● NPD	1.591	0,1 %
● DIE FRAUEN	-	-
● FREIE WÄHLER	3.923	0,3 %
● Klimaliste Berlin	4.103	0,3 %
● MIETERPARTEI	3.902	0,3 %
● Die Humanisten	2.659	0,2 %
● Team Todenhöfer	6.326	0,4 %
● Volt	14.047	0,9 %

## Berliner Abgeordnetenhauswahl 2023



## Wahlen der Berliner Bezirksverordnetenversammlungen 2023

### BVV-Wahlen 2023





## Berliner Wahlen 2023

Bezirk	Wahl zum Berliner Abgeordnetenhaus		Wahl der Bezirksverordnetenversammlungen	
	Erststimmen	Zweitstimmen	Stimmen	Sitze
Spandau	4,2% (-0,5)	3,4% (+0,5)	4,3% (-0,2)	2 (+0)
Marzahn-Hellersdorf	4,2% (-0,7)	3,3% (+0,2)	4,4% (-0,6)	2 (-1)
Lichtenberg	4,5% (-0,5)	3,3% (+0,3)	4,3% (-0,1)	2 (+0)
Treptow-Köpenick	3,1% (-0,9)	2,8% (+0,0)	3,5% (-0,2)	2 (+0)
Reinickendorf	3,0% (-0,7)	2,5% (-0,0)	2,9% (+0,1)	
Pankow	2,8% (-0,2)	2,4% (+0,3)	2,7% (+0,1)	
Neukölln	2,3% (-0,5)	2,1% (+0,1)	2,7% (-0,2)	
Tempelhof-Schöneberg	2,3% (-0,8)	2,0% (+0,1)	2,5% (-0,3)	
Friedrichshain-Kreuzberg	2,4% (-0,0)	2,0% (+0,3)	2,4% (+0,1)	
Mitte	2,1% (-0,5)	1,9% (+0,3)	2,2% (+0,0)	
Steglitz-Zehlendorf	2,3% (-0,3)	1,8% (+0,1)	2,3% (-0,2)	
Charlottenburg-Wilmersdorf	2,1% (-0,1)	1,7% (+0,1)	2,0% (-0,1)	

Feuilleton > Medien > Tierschutzpartei siegt gegen den RBB: Berichte zur Landtagswahl

## Frankfurter Allgemeine

ZEITUNG ● FAZ.NET

BERICHTE ZUR LANDTAGSWAHL

### Tierschutzpartei siegt vor Gericht gegen den RBB

VON JOCHEN ZENTHÖFER - AKTUALISIERT AM 31.05.2023 - 10:30



## TAGESSPIEGEL

### Urteil des Oberverwaltungsgerichts Tierschutzpartei erringt juristischen Erfolg gegen RBB

Der Sender hätte Wahlergebnis von 2,6 Prozent in Brandenburg einzeln nennen müssen.

Anmelden

ABO

### Warum die Tierschutzpartei gegen den RBB vor Gericht gezogen ist – und gewonnen hat

Von Gina Haubner Kategorien: Wissen & Technik 1. Juni 2023, 12:33 Uhr



Foto: © rbb/Gundula Krause

teilen merken twittern teilen e-mail

Bei der Landtagswahl in Brandenburg im Jahr 2019 erhielt die Tierschutzpartei ein gutes Ergebnis. Dennoch lief sie beim RBB unter "andere Parteien". Deswegen zog sie vor Gericht.

beck-aktuell  
NJW HEUTE IM RECHT

Suche

Heute im Recht | Magazin | Gesetzesvorhaben

OVG Berlin-Brandenburg | Chancengleichheit | Wahlergebnis | Staats- und Verfassungsrecht | Sonstiges besonderes Verwaltungsrecht

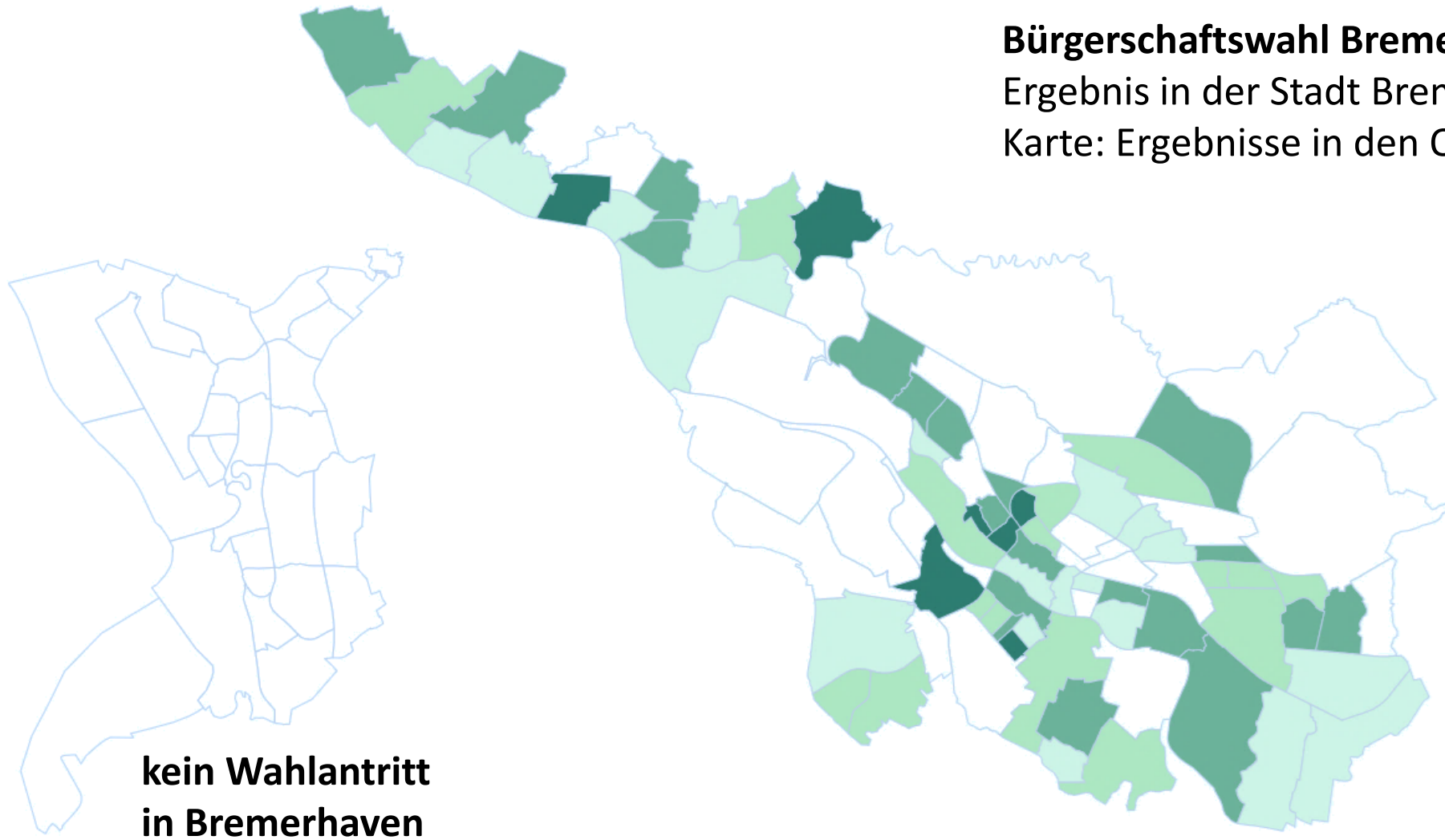
### Tierschutzpartei durfte in Wahlsendungen nicht unter "Andere" gefasst werden

Der Rundfunk Berlin-Brandenburg (rbb) hätte nach der letzten Landtagswahl das Wahlergebnis der Tierschutzpartei, die 2,6% der Zweitstimmen errang, in den Fernsehsendungen "Brandenburg-Wahl: Die Entscheidung", "Brandenburg aktuell" und "rbb24" nicht einfach mit dem Wahlergebnis von drei weiteren Parteien unter der Rubrik "Andere" zusammenfassen dürfen. Das entschied das Oberverwaltungsgericht Berlin-Brandenburg.

## Bürgerschaftswahl Bremen

Ergebnis in der Stadt Bremen: 1,3 %

Karte: Ergebnisse in den Ortsteilen





## Kommunalwahlen Schleswig-Holstein

erstmalig angetreten, in einzelnen Wahlkreisen,  
aufgrund des Wahlrechts keine Sitze,  
teils als Einzelkandidierende, teils für die Partei

- Wahl des Gemeinderats Wyk auf Föhr, Wahlkreis 2: **2,4 %** (Janine Bahr-van Gemmert)
- Kreistagswahl Herzogtum Lauenburg, Wahlkreis Hohe Elbgeest II: **3,9 %** (Jonas Krüger)
- Bürgerschaftswahl Lübeck, Wahlkreis 18: **1,2 %** (Claus Dethlefs)
- Wahl des Gemeinderats Kölln-Reisiek, Wahlkreis 301: **3,2 %** (Thomas Mumm)
- Wahl der Ratsversammlung Kiel, Wahlkreis 21: **2,2 %** (Matthias Föbinger)



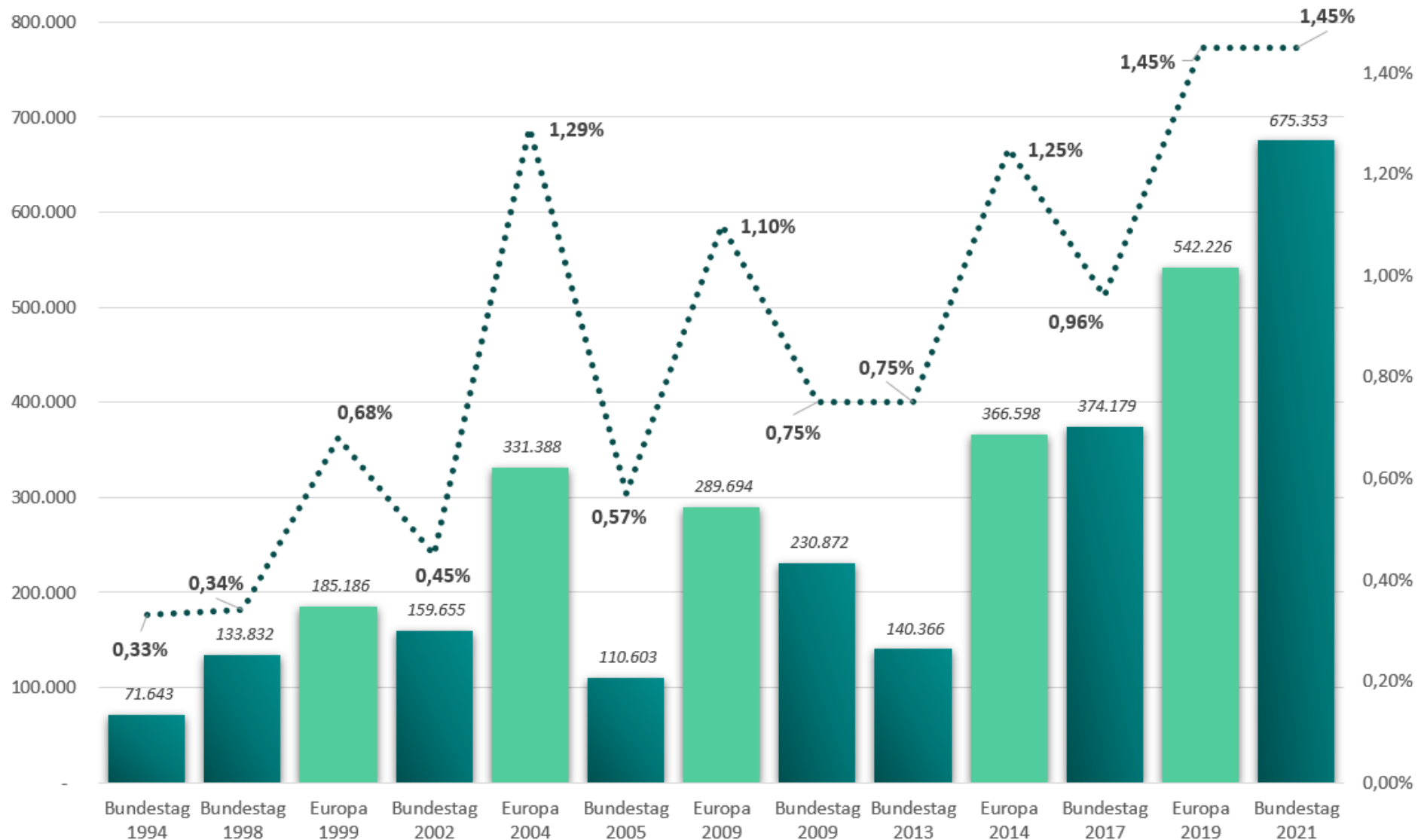
# Rechenschaftsbericht 2023

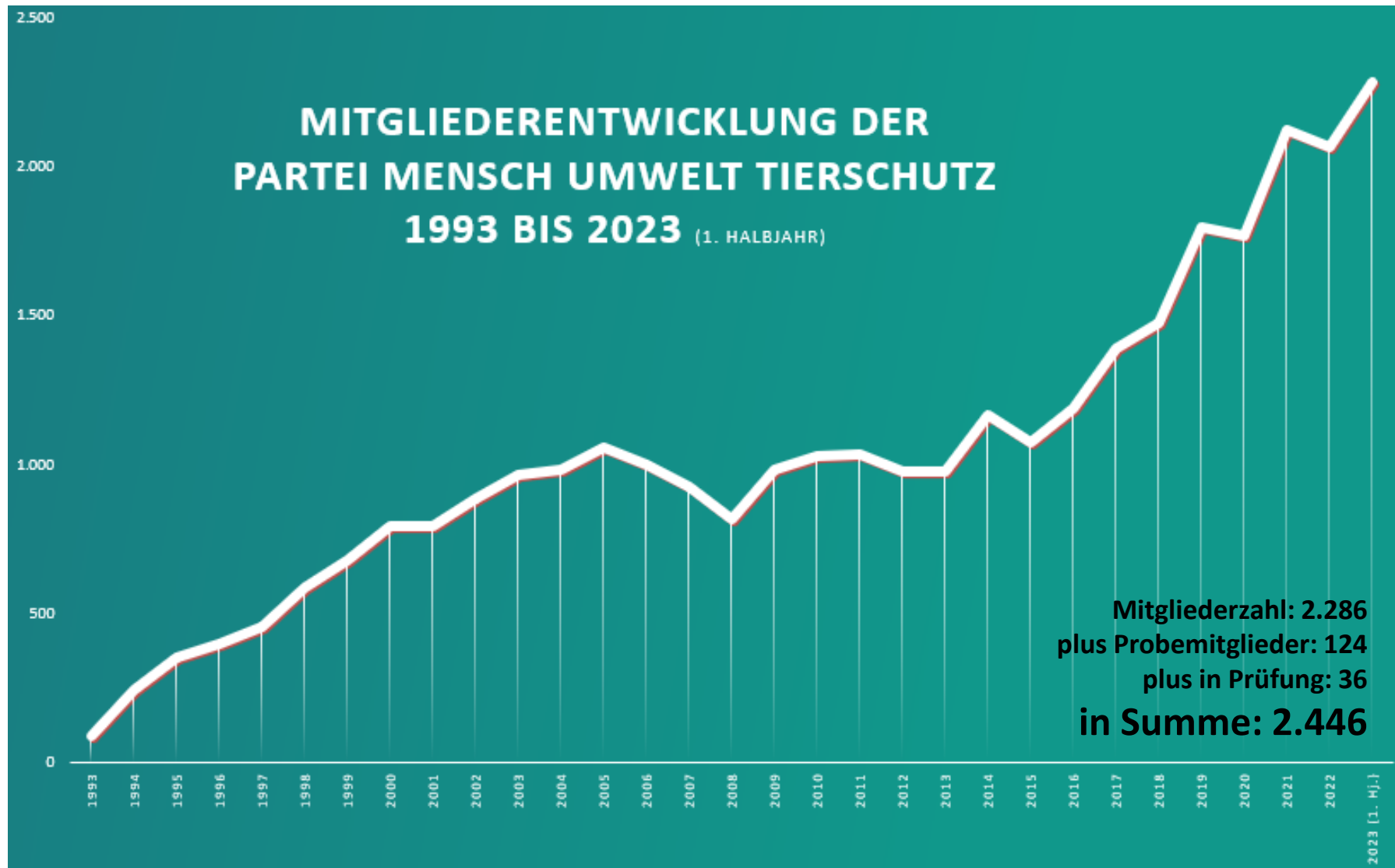
	Kommunalwahlen (landesweite Ergebnisse)					Landtagswahlen		Bundestagswahl		Europaparlamentswahl
	Bürg.meist. / Landr.	Ortsbeiräte	Gemeindewahlen	Kreiswahlen	Bezirkswahlen	Erstst.	Zweitst.	Erstst.	Zweitst.	
Saarland							2,3%		2,8%	2,0%
Brandenburg			0,0%	0,1%			2,6%	0,4%	2,6%	1,9%
Berlin					2,9%	2,9%	2,4%	2,7%	2,5%	2,0%
Mecklenburg-Vorpommern			0,2%	0,5%		0,8%	1,7%	1,6%	2,2%	1,4%
Sachsen			0,1%				1,5%		1,9%	1,5%
Rheinland-Pfalz							1,7%	0,4%	1,5%	1,5%
Hessen	0,0%		0,1%			0,0%	1,0%		1,5%	1,5%
Thüringen									1,5%	1,4%
Nordrhein-Westfalen				0,1%		0,1%	1,1%	0,1%	1,4%	1,5%
Bremen							1,1%	0,7%	1,4%	1,1%
Niedersachsen			0,0%	0,3%		0,1%	1,5%	0,6%	1,3%	1,5%
Baden-Württemberg	0,0%		0,0%	0,0%	0,4%			0,4%	1,3%	1,2%
Sachsen-Anhalt				0,3%		0,1%	1,4%	0,2%	1,2%	1,7%
Schleswig-Holstein			0,0%	0,0%			0,7%		1,2%	1,5%
Hamburg							0,7%		1,2%	1,4%
Bayern					0,3%	0,2%	0,4%	0,3%	1,1%	1,2%

Stand: Juni 2023

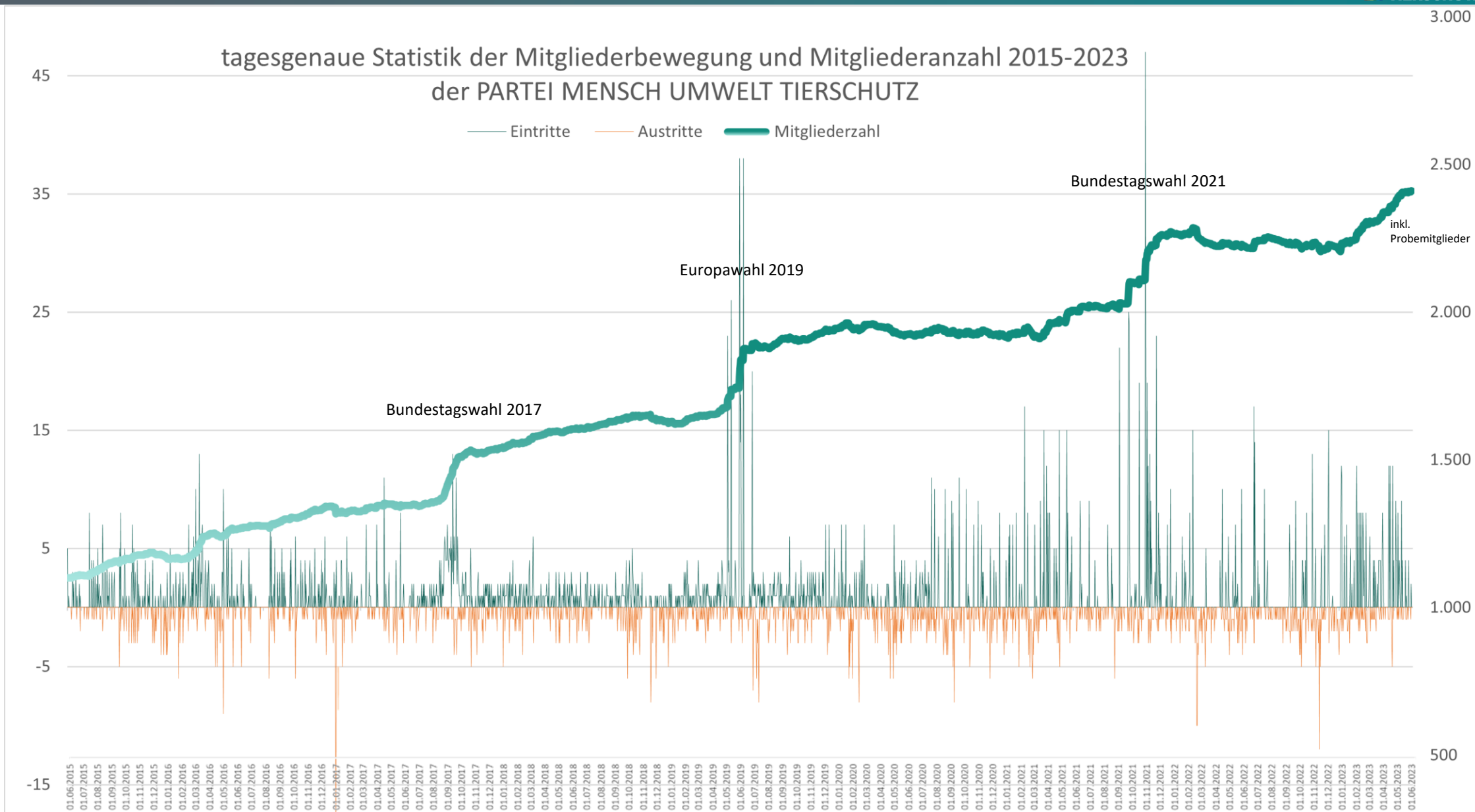


bundesweite Ergebnisse der PARTEI MENSCH UMWELT TIERSCHUTZ seit 1994

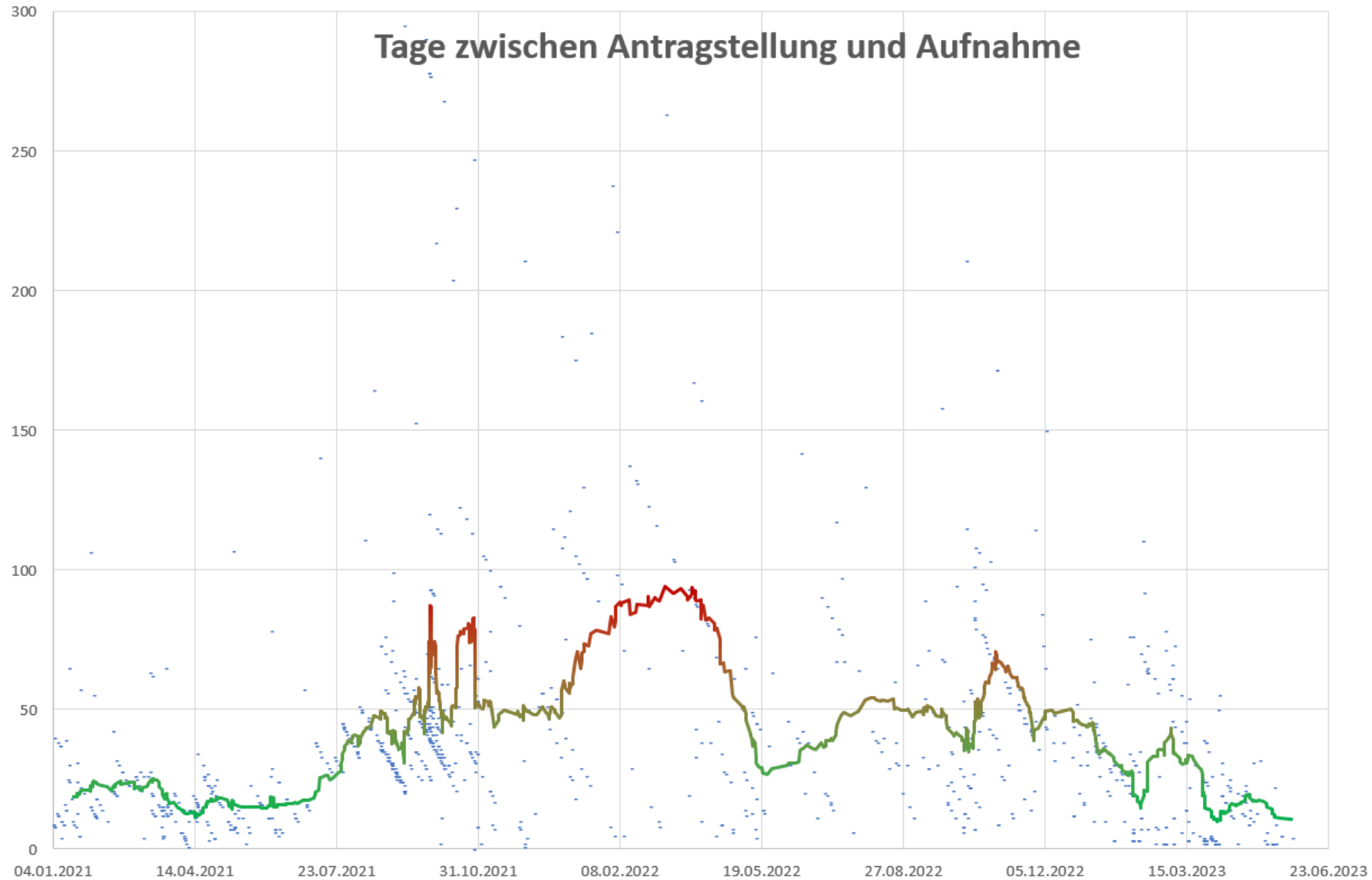




# Rechenschaftsbericht 2023



Mitglieder



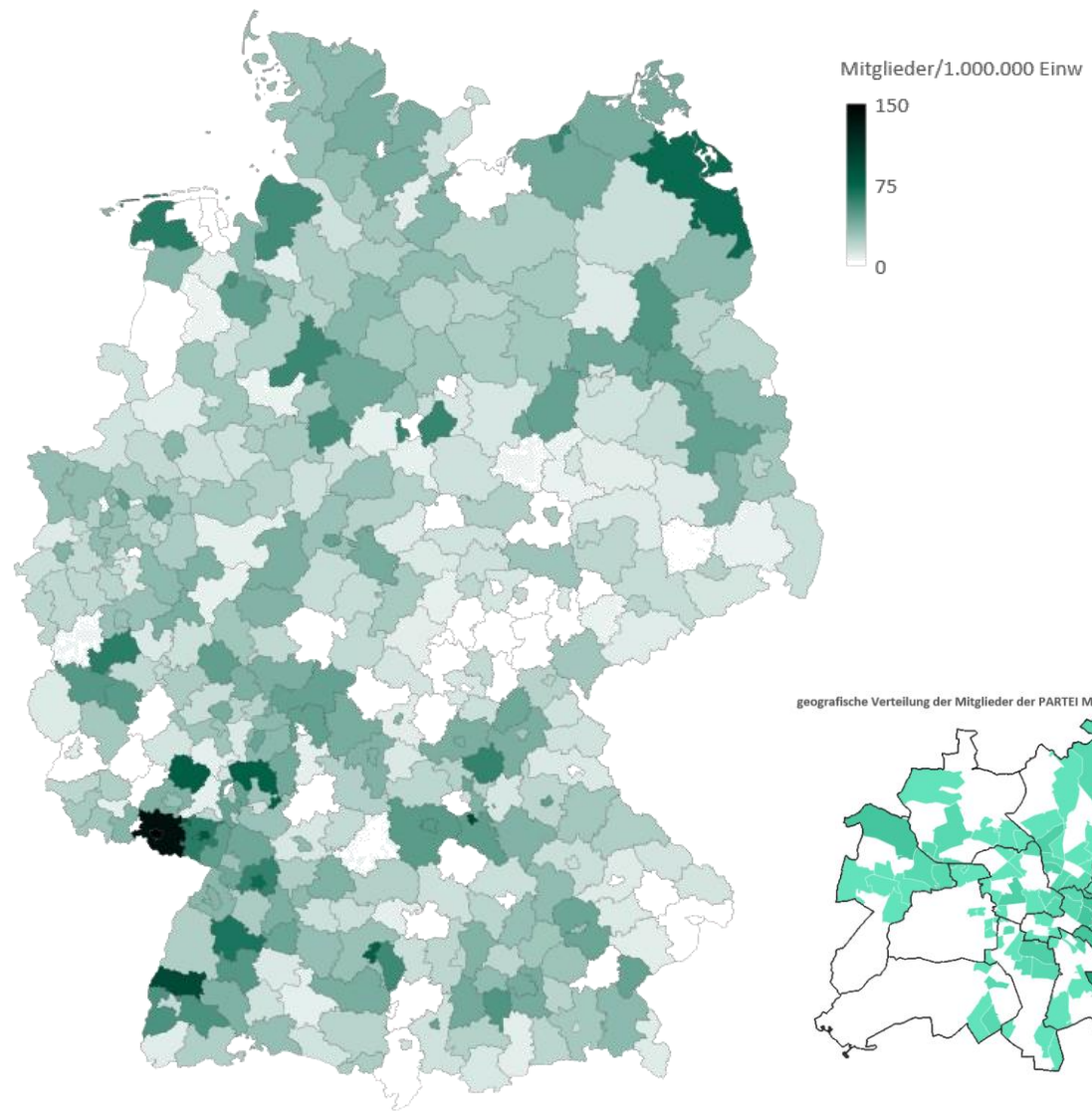


# Rechenschaftsbericht 2023

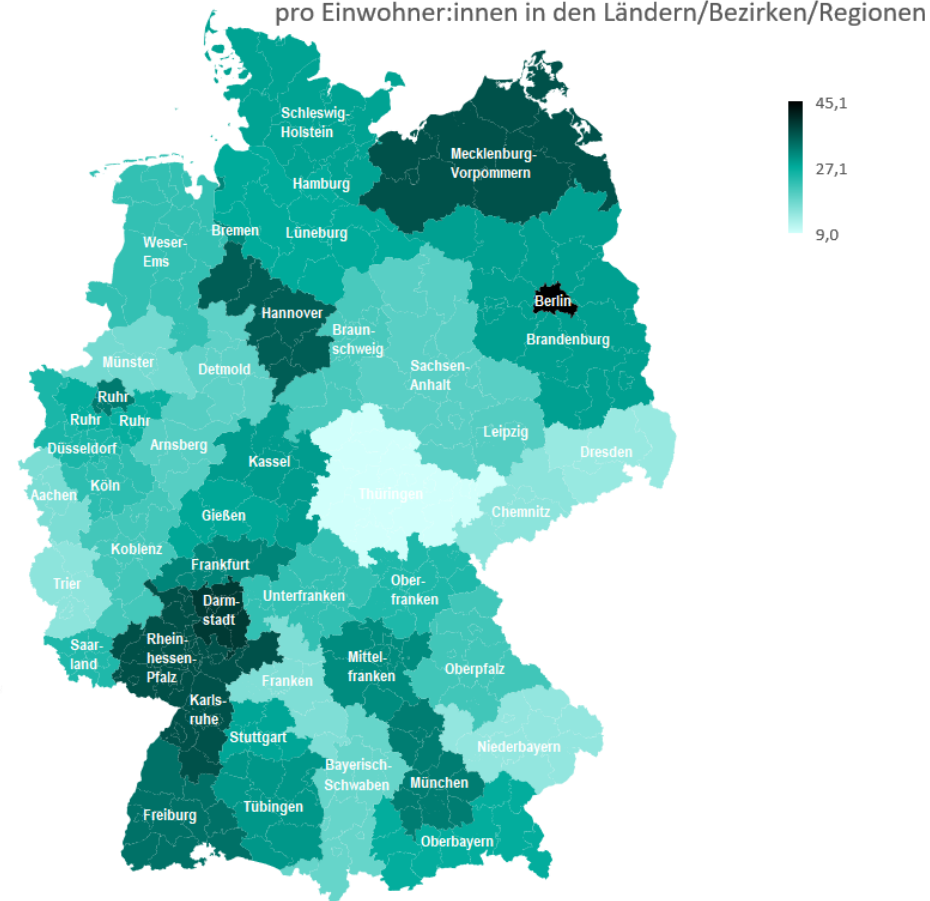
Landesverband	Probemitgl.	Mitglieder+Probe	Veränderung 2023	Veränderung 2022	Veränderung 2021
Berlin	34	215	+32%	+4%	+27%
Bremen	2	27	+29%	0%	+40%
Brandenburg	5	76	+23%	-6%	+25%
Niedersachsen	15	233	+12%	0%	+31%
Sachsen-Anhalt	2	48	+12%	+8%	+48%
Mecklenburg-Vorpommern	4	61	+9%	-11%	+58%
Bayern	5	336	+6%	-1%	+7%
Nordrhein-Westfalen	17	439	+6%	-2%	+17%
Sachsen	3	71	+6%	-9%	+25%
Hessen	7	213	+4%	-2%	+8%
Baden-Württemberg	15	357	+4%	-8%	+7%
Hamburg	2	59	+4%	-10%	+17%
Schleswig-Holstein	5	83	+1%	+9%	+29%
Rheinland-Pfalz	2	114	+1%	-1%	+50%
Saarland	1	20	-5%	-5%	+57%
Thüringen	1	20	-5%	+5%	+0%

Mitglieder

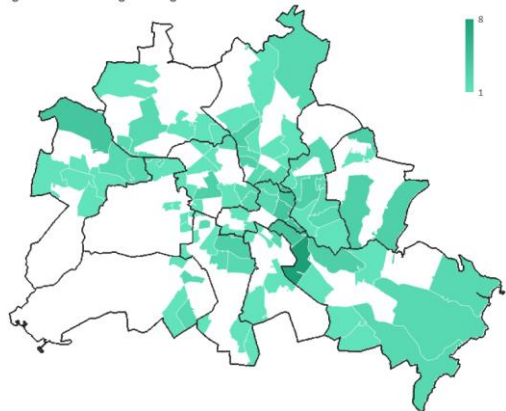
Mitglieder pro Einwohner:innen der PARTEI MENSCH UMWELT TIERSCHUTZ



Mitglieder der PARTEI MENSCH UMWELT TIERSCHUTZ pro Einwohner:innen in den Ländern/Bezirken/Regionen

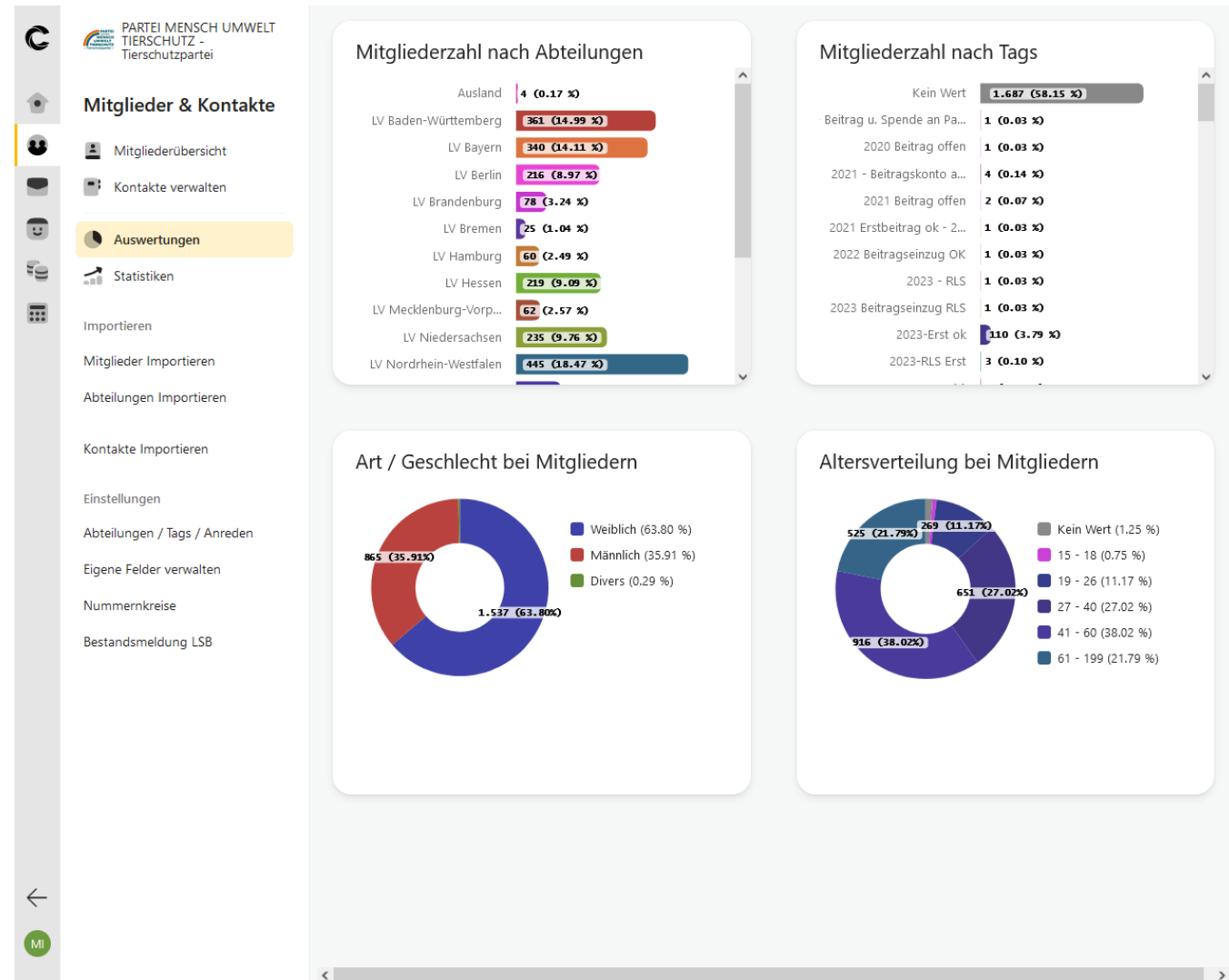


geografische Verteilung der Mitglieder der PARTEI MENSCH UMWELT TIERSCHUTZ in Berlin

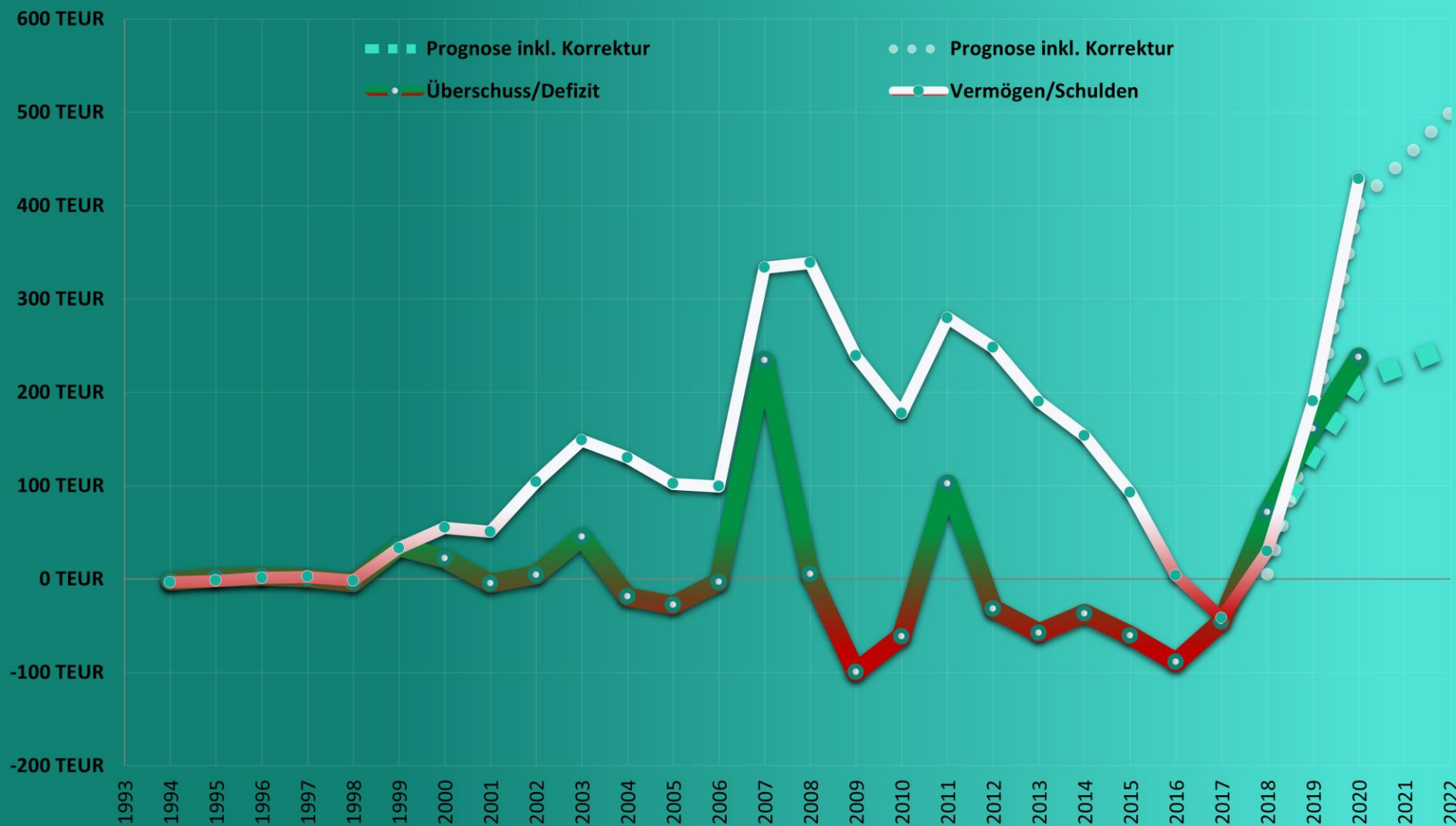


neue  
Verwaltungs-  
software für  
Mitgliederverwaltung,  
Finanzen und  
Intranet ist da!

(derzeit  
im Probelauf)

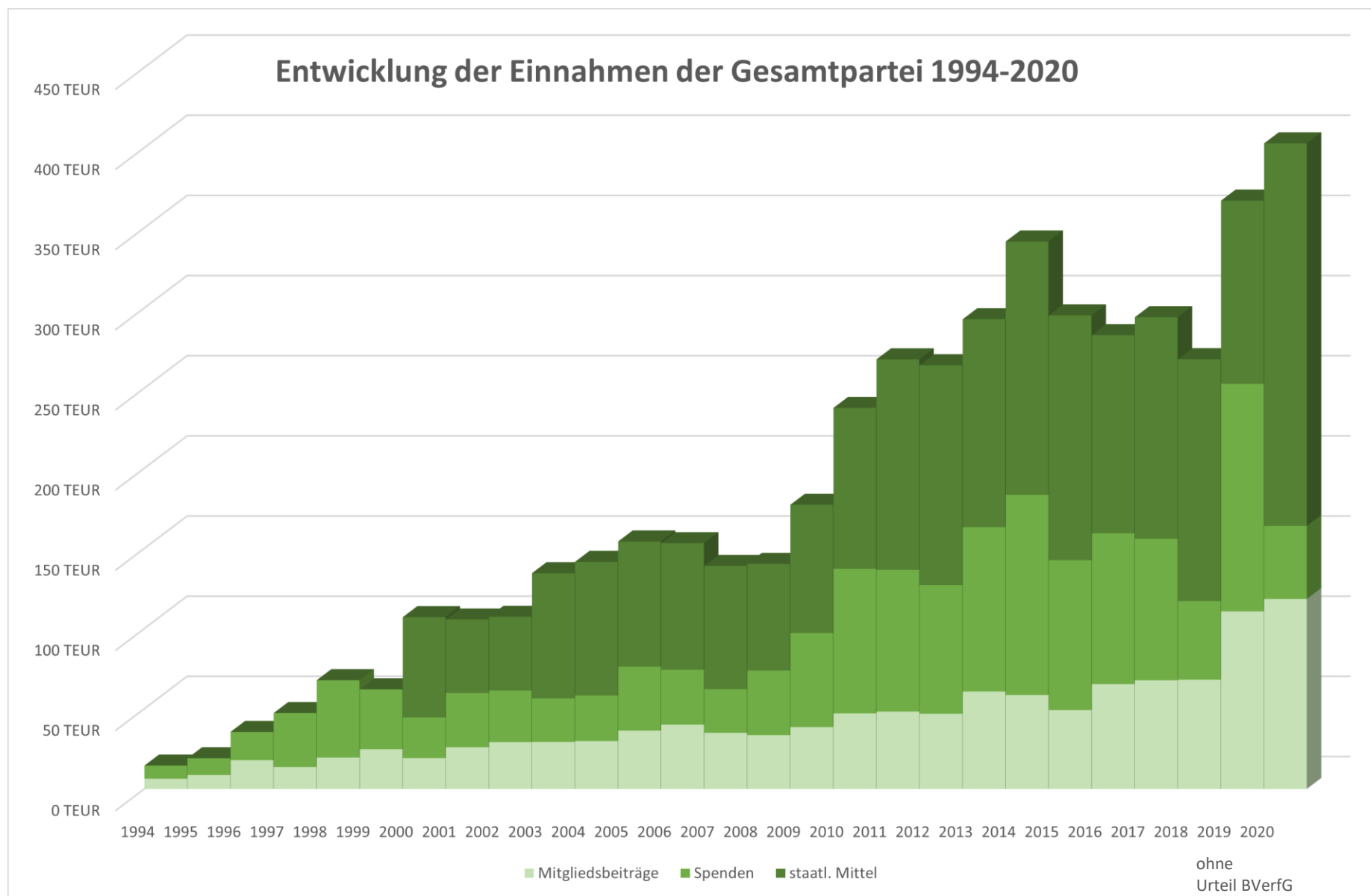


## Finanzen der PARTEI MENSCH UMWELT TIERSCHUTZ

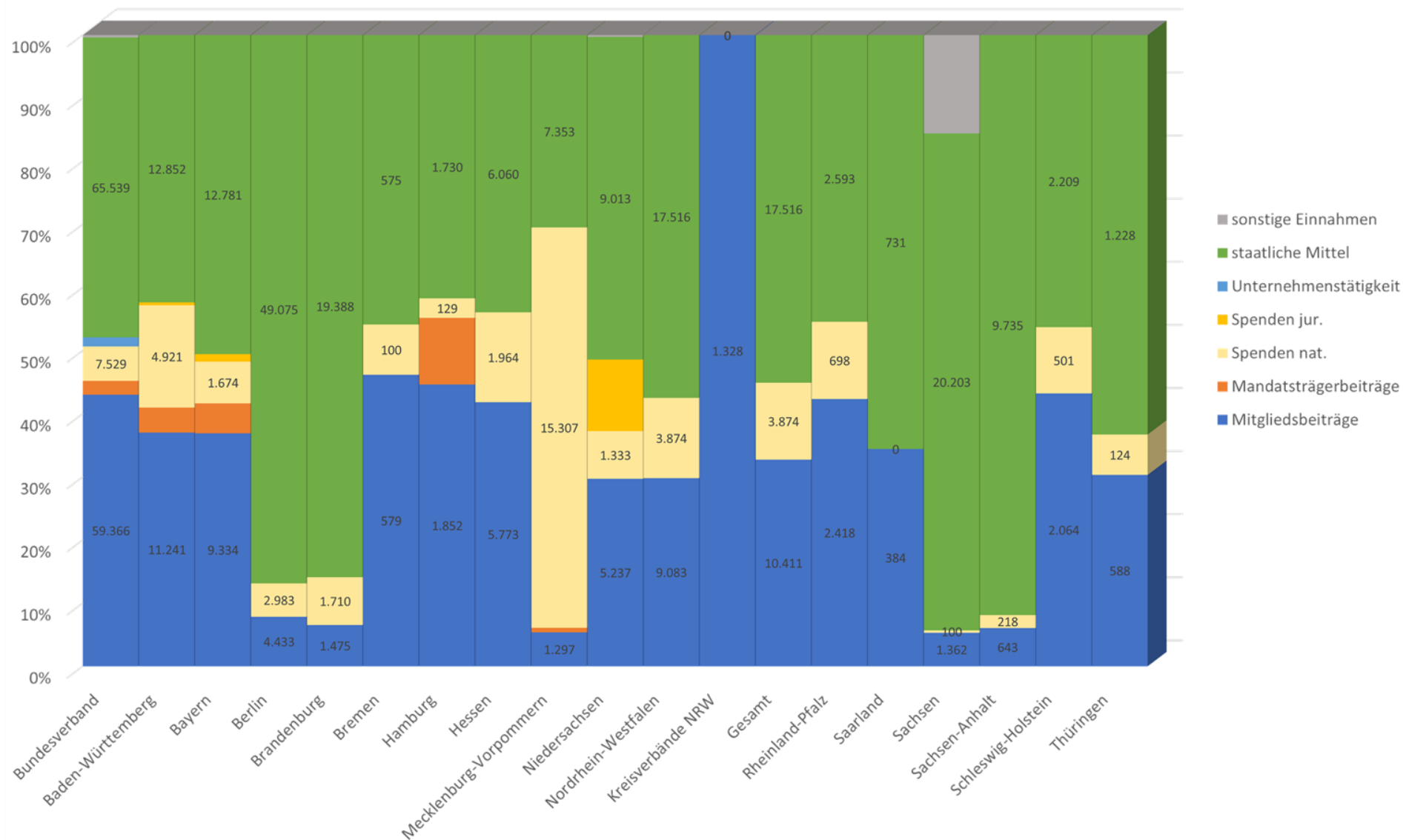


Prognose  
inkl.  
Rückzahlung  
aufgrund  
Urteil des  
BVerfG  
zur Parteien-  
finanzierung

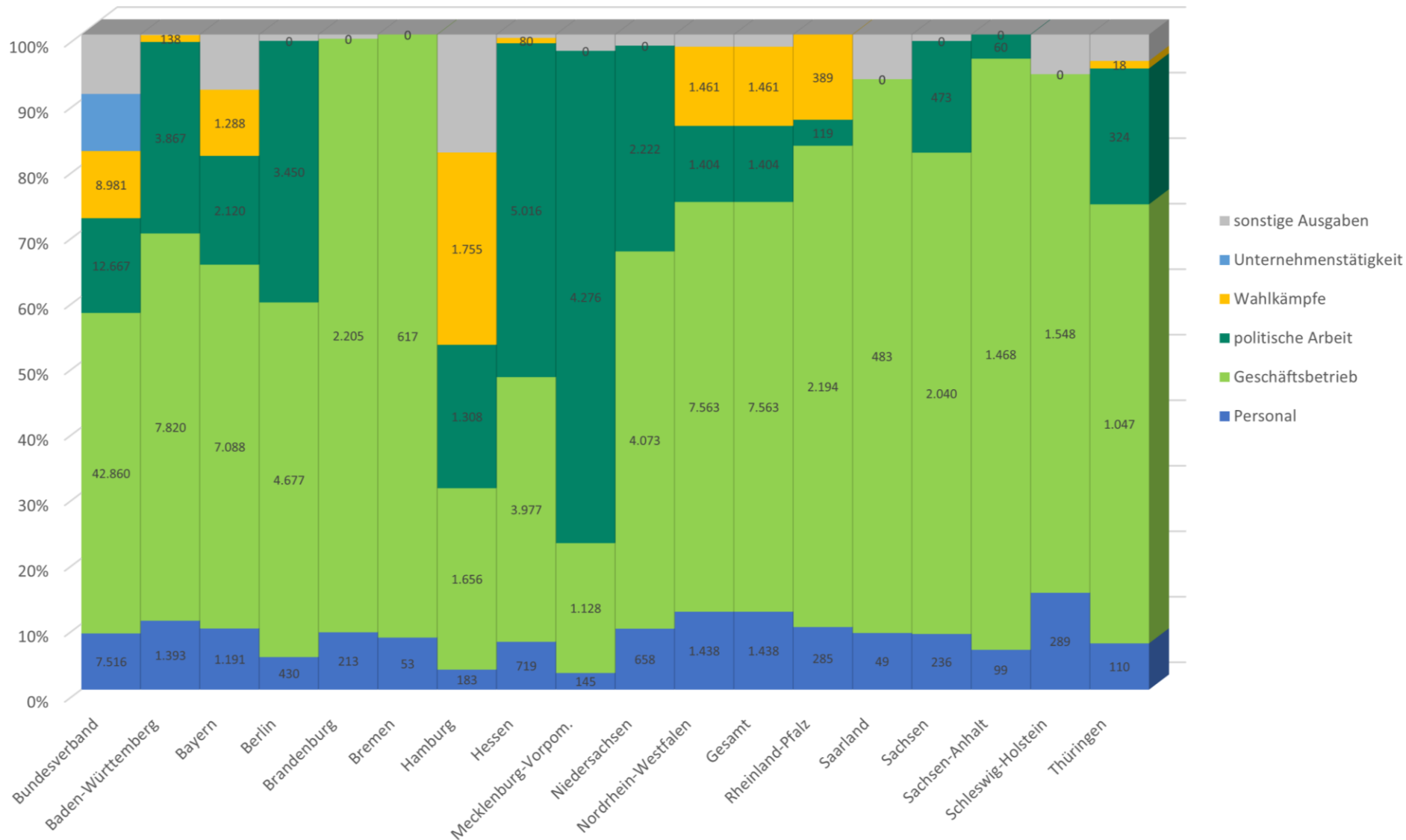




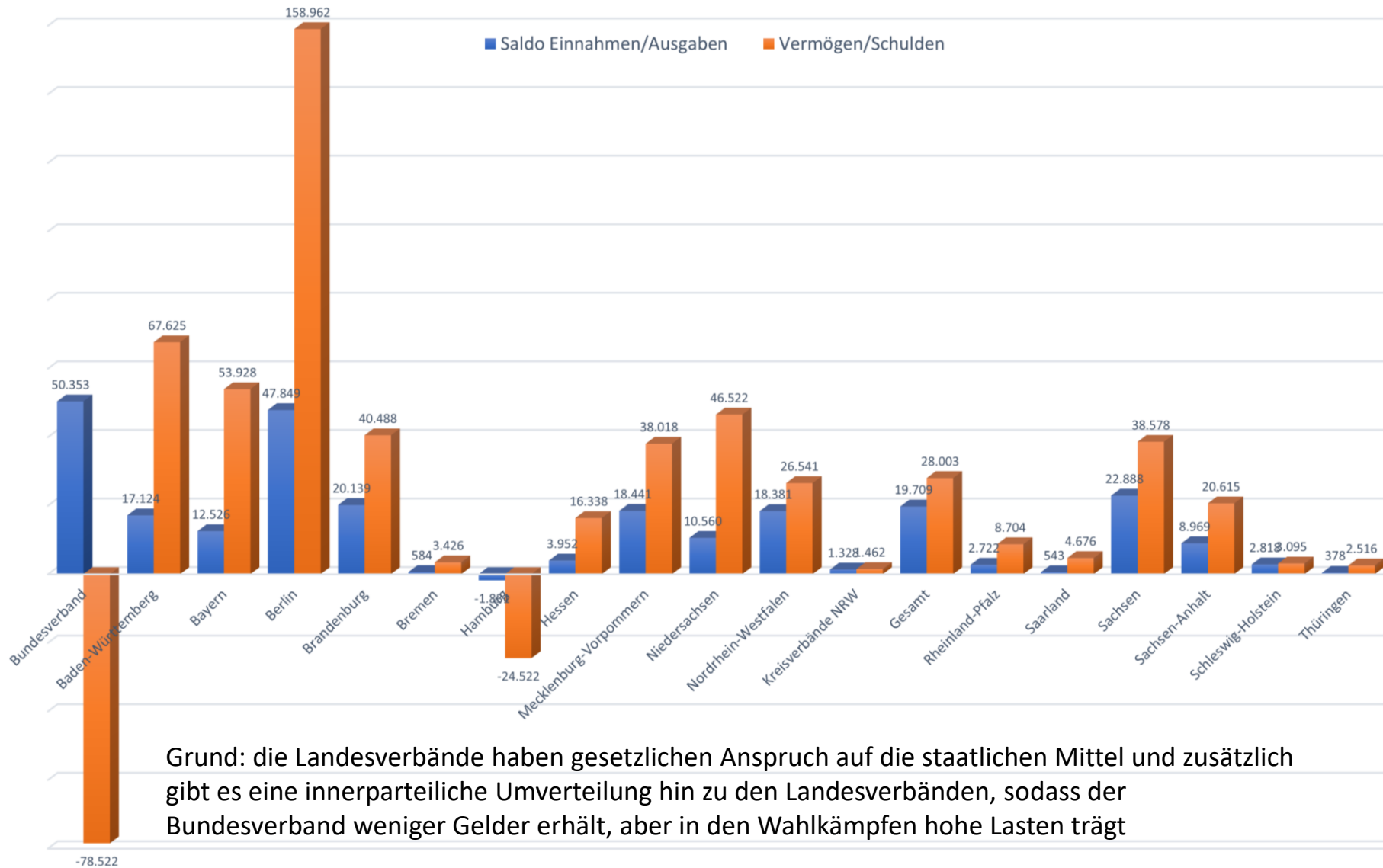
## Anteile der Einnahmen in den Gebietsverbänden 2020



## Anteile der Ausgaben in den Gebietsverbänden 2020



## Saldo Einnahmen/Ausgaben sowie Vermögen/Schulden der Gebietsverbände 2020



Grund: die Landesverbände haben gesetzlichen Anspruch auf die staatlichen Mittel und zusätzlich gibt es eine innerparteiliche Umverteilung hin zu den Landesverbänden, sodass der Bundesverband weniger Gelder erhält, aber in den Wahlkämpfen hohe Lasten trägt



## Vergleich der Parteien

	DIE LINKE	GRÜNE	FDP	SPD	AFD	CDU	CSU	FREIE WÄHLER	Volt	ÖDP	Tierschutzpa	PIRATEN	SSW	BP	Graue Panther	FAMILIE	Die PARTEI	BVB/FW
Mitglieder 12/2019	60.865	96.487	65.479	419.340	34.923	405.802	139.130	5.682	1.444	7.708	1.573	4.507*	3.306	4.729	170	687	37.452*	810
Mandate 12/2019	235	326	200	657	334	748	137	32	1	1	1	1	3	-	-	1	2	3
Mitgliedsbeitr.	10.451.721 €	15.222.556 €	9.698.272 €	53.080.621 €	4.010.295 €	37.552.388 €	10.333.924 €	446.155 €	82.217 €	373.541 €	68.154 €	300.784 €	77.011 €	62.868 €	2.096 €	6.408 €	109.401 €	0 €
Mandatsabf.	5.219.194 €	11.049.911 €	2.928.744 €	26.275.782 €	2.011.984 €	21.116.860 €	3.649.291 €	253.107 €	2.000 €	0 €	0 €	0 €	0 €	1.992 €	0 €	39 €	1.967 €	39.740 €
Spenden, pers.	2.771.556 €	5.851.068 €	5.892.724 €	11.118.597 €	6.384.389 €	16.254.866 €	8.212.069 €	1.287.357 €	364.241 €	1.699.470 €	48.571 €	165.489 €	20.391 €	135.496 €	20.850 €	56.835 €	456.994 €	142.763 €
Spenden, jur.	500 €	719.816 €	2.093.386 €	2.216.712 €	118.710 €	7.305.129 €	4.017.643 €	98.769 €	41.312 €	0 €	462 €	764 €	491.690 €	6.053 €	0 €	0 €	7.261 €	8.860 €
Unternehmenst.	0 €	0 €	0 €	0 €	0 €	0 €	0 €	4.881 €	0 €	0 €	1.818 €	3.246 €	0 €	0 €	0 €	0 €	0 €	0 €
Beteiligungen	0 €	663 €	52.020 €	652.000 €	0 €	0 €	0 €	0 €	0 €	0 €	0 €	0 €	0 €	0 €	0 €	0 €	0 €	0 €
sonst. Verm.	83.125 €	148.538 €	331.763 €	9.187.019 €	10.972 €	2.107.287 €	671.124 €	17.375 €	0 €	614 €	0 €	142 €	1 €	0 €	0 €	0 €	0 €	0 €
Tätigkeiten	175.725 €	1.015.996 €	1.505.675 €	10.451.010 €	107.307 €	13.480.794 €	6.019.010 €	34.292 €	42.944 €	10.730 €	0 €	7.085 €	4.637 €	201 €	0 €	33 €	265.608 €	0 €
sonstige	1.119.505 €	1.697.828 €	106.163 €	515.633 €	3.399.699 €	796.917 €	482.200 €	108.213 €	378 €	19.479 €	6.925 €	152.994 €	0 €	0 €	0 €	100 €	27.302 €	0 €
staatl. Mittel	14.393.277 €	23.988.902 €	15.418.985 €	55.714.337 €	10.203.584 €	54.018.919 €	14.695.344 €	1.740.183 €	51.735 €	1.264.388 €	150.861 €	486.686 €	92.584 €	214.005 €	36.887 €	53.527 €	381.674 €	101.239 €
SUMME eigene Einnahme	19.821.326 €	35.706.376 €	22.608.747 €	113.497.374 €	16.076.023 €	98.614.241 €	33.385.261 €	2.250.149 €	533.092 €	2.103.834 €	125.930 €	630.504 €	593.730 €	206.610 €	22.946 €	63.415 €	868.533 €	191.363 €
SUMME eig. E. o. Mand.	14.602.132 €	24.656.465 €	19.680.003 €	87.221.592 €	14.064.039 €	77.497.381 €	29.735.970 €	1.997.042 €	531.092 €	2.103.834 €	125.930 €	630.504 €	593.730 €	204.618 €	22.946 €	63.376 €	866.566 €	151.623 €
SUMME	34.214.603 €	59.695.278 €	38.027.732 €	169.211.711 €	26.279.607 €	152.633.160 €	48.080.605 €	3.990.332 €	584.827 €	3.368.222 €	276.791 €	1.117.190 €	686.314 €	420.615 €	59.833 €	116.942 €	1.250.207 €	292.602 €
Beitrag/Mitglied	172 €	158 €	148 €	127 €	115 €	93 €	74 €	79 €	57 €	48 €	43 €	67 €	23 €	13 €	12 €	9 €	3 €	
Spenden, pers./Mitglied	46 €	61 €	90 €	27 €	183 €	40 €	59 €	227 €	252 €	220 €	31 €	37 €	6 €	29 €	123 €	83 €	12 €	176 €
Spenden, jur./Mandat	2 €	2.208 €	10.467 €	3.374 €	355 €	9.766 €	29.326 €	3.087 €	41.312 €			764 €	163.897 €				3.631 €	2.953 €
Mandatsbeitr./Mandat	22.209 €	33.895 €	14.644 €	39.994 €	6.024 €	28.231 €	26.637 €	7.910 €	2.000 €							39 €	984 €	13.247 €
SUMME eig./Mitglied	240 €	256 €	301 €	208 €	403 €	191 €	214 €	351 €	368 €	273 €	80 €	140 €	180 €	43 €	135 €	92 €	23 €	187 €
Mitgliedsbeitr.	71,6%	61,7%	49,3%	60,9%	28,5%	48,5%	34,8%	22,3%	15,5%	17,8%	54,1%	47,7%	13,0%	30,7%	9,1%	10,1%	12,6%	
Mandatsabf.	35,7%	44,8%	14,9%	30,1%	14,3%	27,2%	12,3%	12,7%	0,4%					1,0%		0,1%	0,2%	26,2%
Spenden, pers.	19,0%	23,7%	29,9%	12,7%	45,4%	21,0%	27,6%	64,5%	68,6%	80,8%	38,6%	26,2%	3,4%	66,2%	90,9%	89,7%	52,7%	94,2%
Spenden, jur.	0,0%	2,9%	10,6%	2,5%	0,8%	9,4%	13,5%	4,9%	7,8%		0,4%	0,1%	82,8%	3,0%			0,8%	5,8%
Tätigkeiten	1,2%	4,1%	7,7%	12,0%	0,8%	17,4%	20,2%	1,7%	8,1%	0,5%				0,1%		0,1%	30,7%	
sonstige	7,7%	6,9%	0,5%	0,6%	24,2%	1,0%	1,6%	5,4%	0,1%	0,9%	5,5%	24,3%	5,4%	0,8%		0,2%	3,2%	
staatl. Mittel	42,1%	40,2%	40,5%	32,9%	38,8%	35,4%	30,6%	43,6%	8,8%	37,5%	54,5%	43,6%	13,5%	50,9%	61,6%	45,8%	30,5%	34,6%

2018 \*stimmber.

\*2018/2019

### Auffälligkeiten:

ÖDP, Volt und FREIE WÄHLER erhalten besonders viel Spenden von natürlichen Personen, relativ zur Mitgliederzahl.  
 DIE LINKE, aber auch GRÜNE und FDP erhalten besonders viel Mitgliedsbeiträge pro Mitglied.  
 SPD und GRÜNE erhalten besonders viel Mandatsträgerabführungen pro Mandat (Europa, Bundestag, Landtag).  
 CSU und Volt erhalten besonders viel Spenden von juristischen Personen, relativ zur Mandatszahl.

Die Tierschutzpartei erhält nur 59% des durchschnittlichen Beitrags pro Mitglied.  
 Die Tierschutzpartei erhält nur 33% der durchschnittlichen nat. Spenden pro Mitglied.  
 Die Tierschutzpartei erhält nur 39% der durchschnittlichen Eigeneinnahmen (ohne Mandatsabf.) pro Mitglied.  
 Die Tierschutzpartei hat einen 1,6-fachen Anteil von Mitgliedsbeiträgen an ihrer Eigenfinanzierung.  
 Die Tierschutzpartei hat einen 0,8-fachen Anteil von natürlichen Spenden an ihrer Eigenfinanzierung.  
 Die Tierschutzpartei hat einen 1,4-fachen Anteil von staatlichen Mitteln an ihrer Gesamtfinanzierung.

## Website-Relaunch

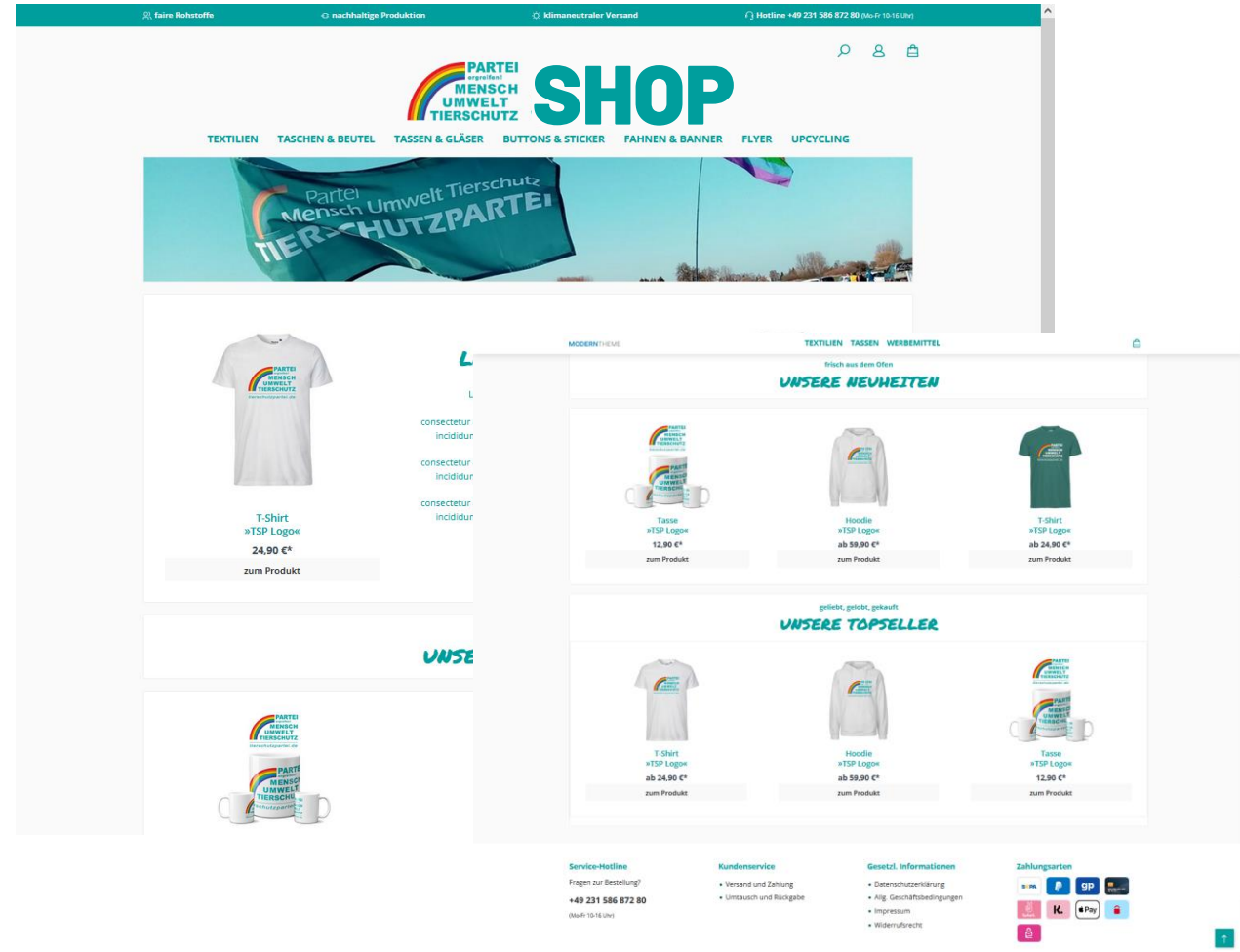
Erst nach Festlegung  
des neuen Designs  
im Corporate Identity  
Manual



## Neuer Partei-Shop ist da!

bio & fair &  
klimaneutral &  
vegan!

(derzeit wird  
Produktsortiment  
eingepflegt)





## Überarbeitung der Flyer

### Geschichte Verbreitung der Tauben

Die ersten Vorkommen der Stadttaube (Columba livia f. urbana) sind datiert im 19. Jh. vor Christus. Die Vorfahren der Stadttaube sind die Felsentaube (Columba livia f. rock) und die Felsentaube (Columba livia f. rock). Die Stadttaube ist eine domestizierte Form der Felsentaube. Die Felsentaube ist eine Taubenart, die in den Felsen von Höhlen und in den Felsen von Höhlen vorkommt. Die Felsentaube ist eine Taubenart, die in den Felsen von Höhlen und in den Felsen von Höhlen vorkommt.

### 10 Dinge die du noch nicht über Tauben wusstest ...

- ... es sich bei Stadttauben um ausgesuchte Reinstücker handelt?
- ... Taubenzüchter für die Populationen in unseren Städten verantwortlich sind?
- ... von Tauben keine Gefahr für den Menschen ausgeht?
- ... Taubenfütterungsverbote das Leid der Tiere noch verstärken?
- ... Tauben Körnerfresser sind?
- ... abgedorfene Kleidmaßen für die z.T. verknippten Fälschen verantwortlich sind und deshalb viele Taubenvertrippels Fälle haben oder sich nur mühsam auf Klumpen fortbewegen können?
- ... die Populationen und das Leid der Stadttauben nur in betroffenen Taubenschichten diskutiert werden können?
- ... Sie Stadttauben helfen können?
- ... Tauben ihrem Partner ein Leben lang treu sind und sich auch nach dessen Versterben keinen neuen Partner suchen?

Mehr Information findest du auf unserer Website: [www.tierschutzpartei.de/stadttauben](http://www.tierschutzpartei.de/stadttauben)

### Die größten Mythen über Tauben

Irrefühler und Falschinformationen – was stimmt wirklich?

### 9 Fakten die Du über Tauben Wissen solltest!

- Tauben sind, häufig durch die Zucht des Menschen, stark züchtete und geformte Vögel. Sie können sehr intelligent und lernfähig sein. Sie können auch sehr intelligent und lernfähig sein.
- Tauben sind, häufig durch die Zucht des Menschen, stark züchtete und geformte Vögel. Sie können sehr intelligent und lernfähig sein. Sie können auch sehr intelligent und lernfähig sein.
- Tauben sind, häufig durch die Zucht des Menschen, stark züchtete und geformte Vögel. Sie können sehr intelligent und lernfähig sein. Sie können auch sehr intelligent und lernfähig sein.
- Tauben sind, häufig durch die Zucht des Menschen, stark züchtete und geformte Vögel. Sie können sehr intelligent und lernfähig sein. Sie können auch sehr intelligent und lernfähig sein.
- Tauben sind, häufig durch die Zucht des Menschen, stark züchtete und geformte Vögel. Sie können sehr intelligent und lernfähig sein. Sie können auch sehr intelligent und lernfähig sein.
- Tauben sind, häufig durch die Zucht des Menschen, stark züchtete und geformte Vögel. Sie können sehr intelligent und lernfähig sein. Sie können auch sehr intelligent und lernfähig sein.
- Tauben sind, häufig durch die Zucht des Menschen, stark züchtete und geformte Vögel. Sie können sehr intelligent und lernfähig sein. Sie können auch sehr intelligent und lernfähig sein.
- Tauben sind, häufig durch die Zucht des Menschen, stark züchtete und geformte Vögel. Sie können sehr intelligent und lernfähig sein. Sie können auch sehr intelligent und lernfähig sein.
- Tauben sind, häufig durch die Zucht des Menschen, stark züchtete und geformte Vögel. Sie können sehr intelligent und lernfähig sein. Sie können auch sehr intelligent und lernfähig sein.

### Grundsatzprogramm für Mensch · Umwelt · Tier

Was zu tun ist um Ungerechtigkeit, Klimakatastrophe und Tierqual zu beenden.

Mitgefühl wählen

[/tierschutzpartei](https://www.facebook.com/tierschutzpartei)  
[@tierschutzpartei](https://www.instagram.com/tierschutzpartei)  
[DieTierschutzpartei](https://www.tiktok.com/@tierschutzpartei)  
[@parteimenschumwelttierschutz](https://www.youtube.com/channel/UC...)  
[@tierschutzpartei.de](https://www.tumblr.com/tierschutzpartei)  
[bundestag@tierschutzpartei.de](mailto:bundestag@tierschutzpartei.de)

Unterstütze uns und werde Mitglied:  
[tierschutzpartei.de/mitgliedsantrag](http://tierschutzpartei.de/mitgliedsantrag)

Komplettes Programm:  
[www.tierschutzpartei.de](http://www.tierschutzpartei.de)

## Social Media



37.240 Follower (Hauptaccount)  
tägliche Reichweite: 300 bis 4.500



5.860 Follower  
tägliche Reichweite: 50 bis 6.8000



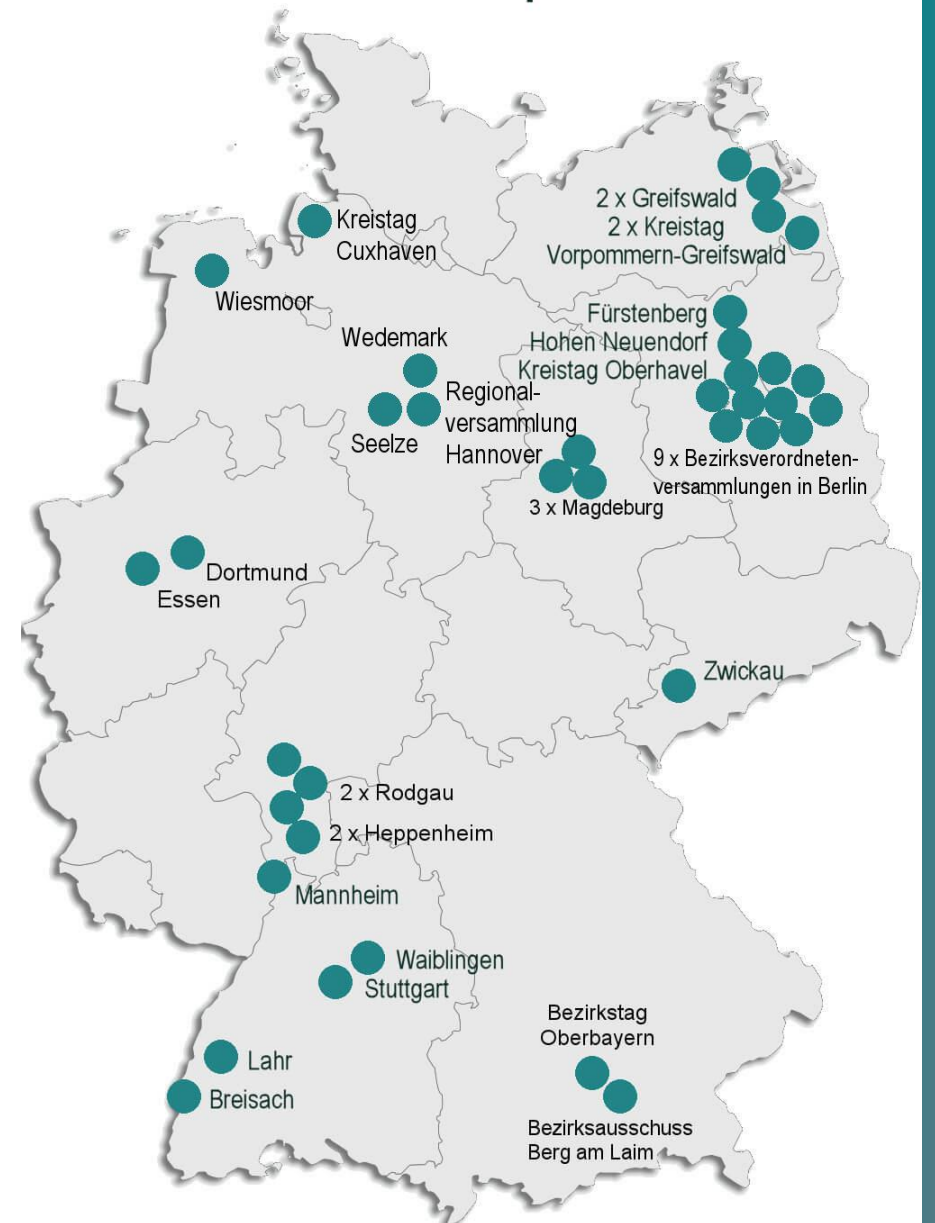
4.450 Follower (neuer Account)  
tägliche Reichweite: 30 bis 3.150





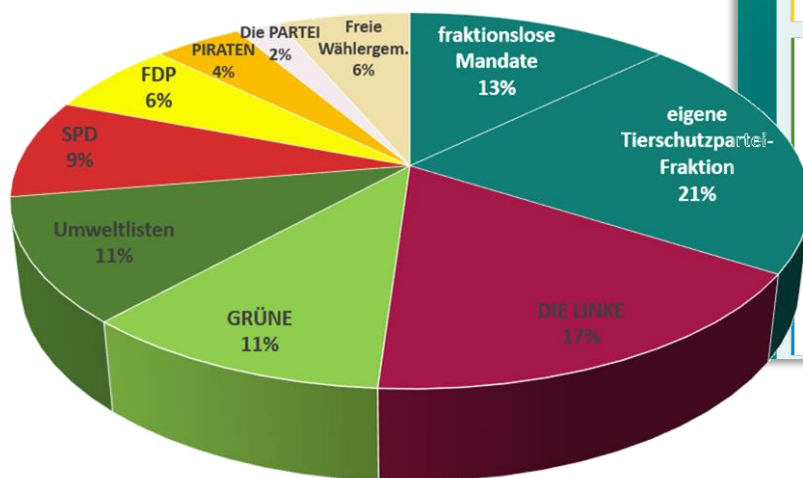
insgesamt 38  
kommunale  
Mandate von  
Gemeinderat über  
Kreistag bis zum  
Bezirkstag

... und viele andere  
Gremiensitze!



unzählige  
kommunale  
Initiativen und  
erfolgreiche  
Beschlüsse

Fraktionen/Fraktionspartner der  
PARTEI MENSCH UMWELT TIERSCHUTZ



**PARTEI MENSCH UMWELT TIERSCHUTZ**  
Tierschutzpartei

**Mitgefühl wählen**  
Die Stimme der Stimmlosen

durchsuchen 🔍

Landesverband wählen... ▼

🏠 Partei Mensch Umwelt Tierschutz

Sie sind hier: > Unsere kommunalen Anträge

**Unser Grundsatzprogramm**

**Aktuelle Wahlen**

**Unterstützen & Spenden**

**Mach den Partei-Test**

Auf dieser Seite findest Du eine Übersicht der Anträge **unserer kommunalen Fraktionen und Abgeordneten**. Aufgeführt sind solche, die wir als Tierschutzpartei einbrachten sowie solche, bei denen wir miteinbringend waren. Die Listen für die Landesverbände werden in den kommenden Tagen für alle unsere kommunalen Mandate komplettiert.

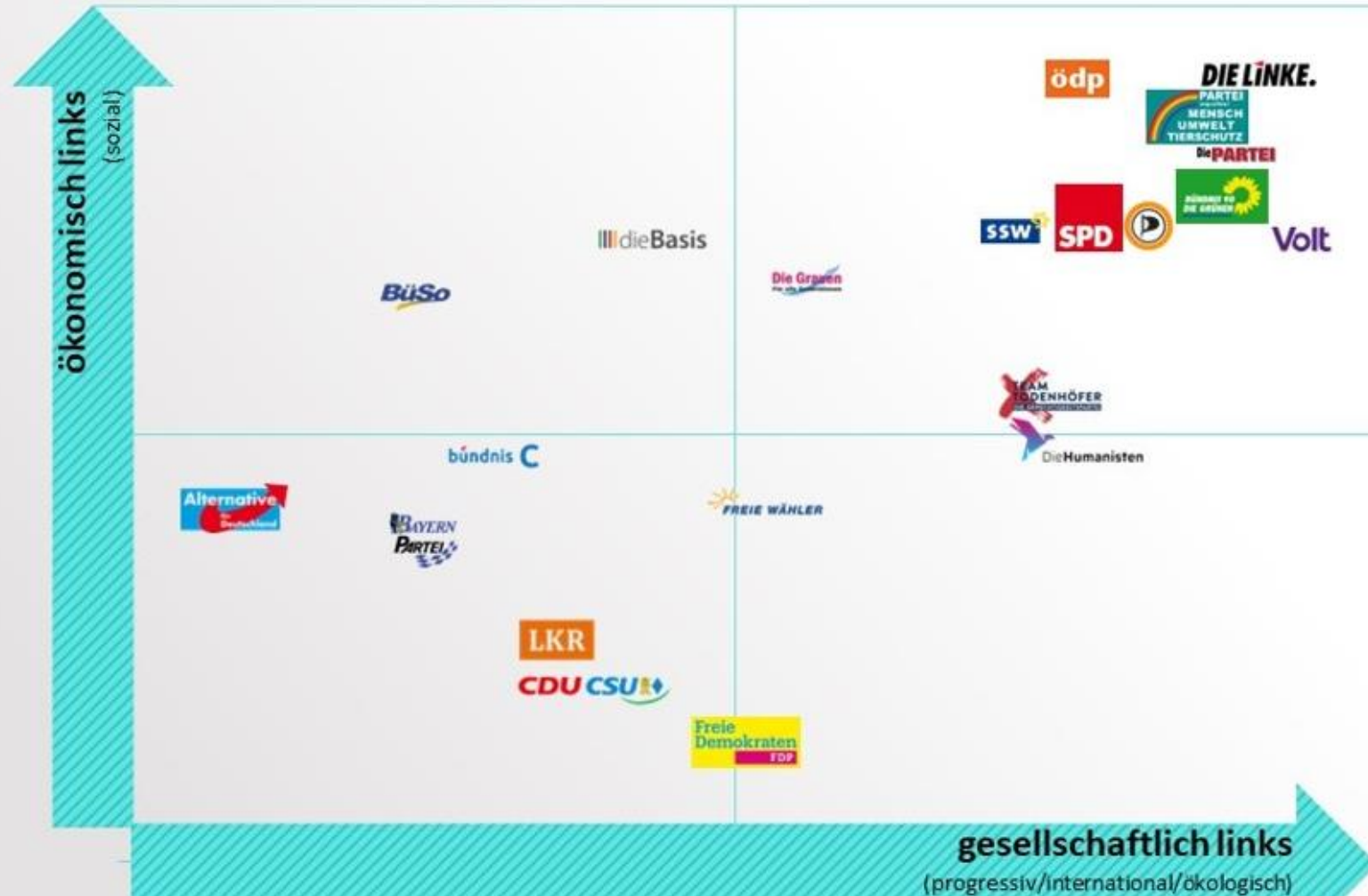
**Berlin**

Datum	Titel des Antrags	Gremium
17.11.2021	<a href="#">Unterstützung der Standortssuche für eine Taubenauffangstation</a>	Bezirksverordnetenversammlung Spandau
03.02.2022	Errichtung einer Taubenauffangstation in Spandau	Bezirksverordnetenversammlung Spandau
15.02.2022	<a href="#">Kurse für Gebärdensprache an der VHS Spandau</a>	Bezirksverordnetenversammlung Spandau
30.03.2022	<a href="#">Tiertafel für Spandau</a>	Bezirksverordnetenversammlung Spandau
20.01.2022	<a href="#">Keine Tierquälerei in Lichtenberg</a>	Bezirksverordnetenversammlung Lichtenberg
	<a href="#">Pflichterfüllendes Tauben-Management</a>	Bezirksverordnetenversammlung Lichtenberg
	<a href="#">Einrichtung von Hundefreilaufplätzen im</a>	Bezirksverordnetenversammlung

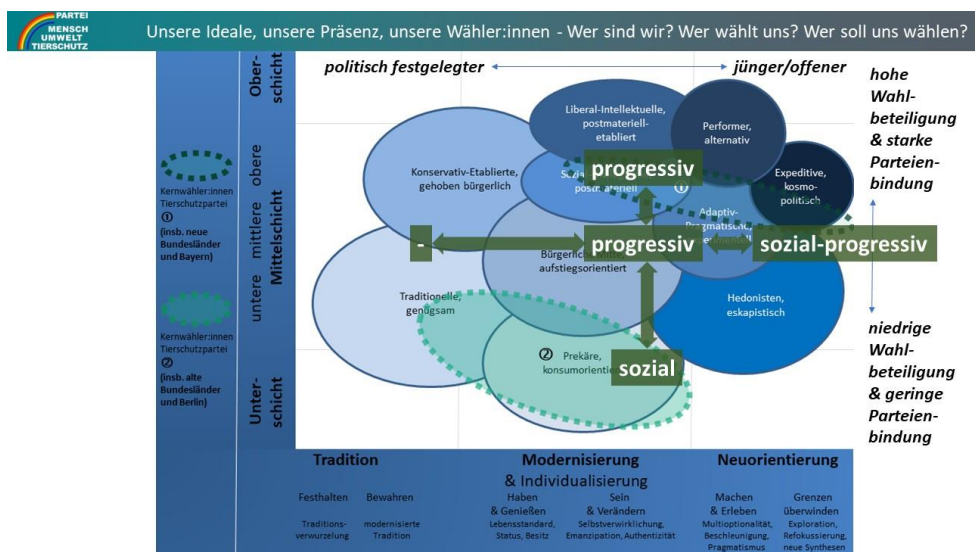
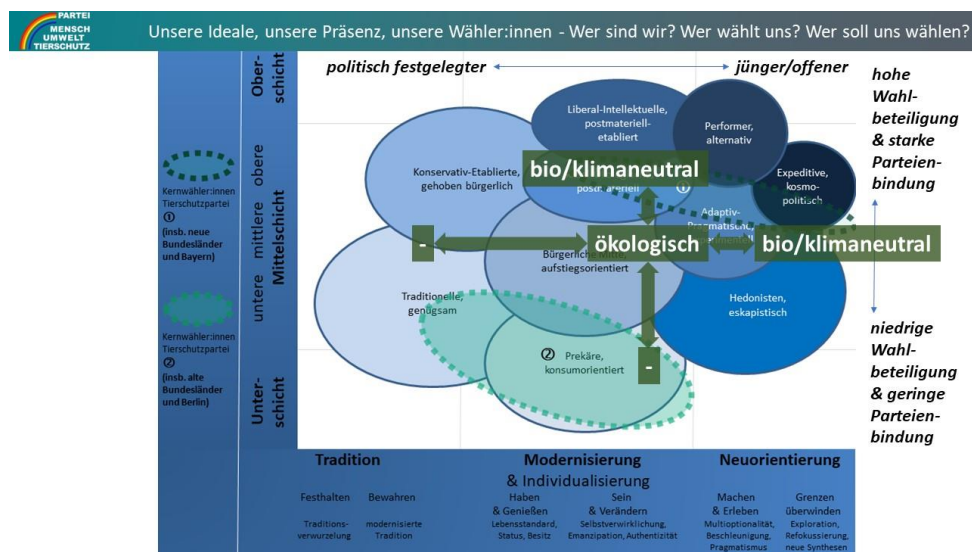
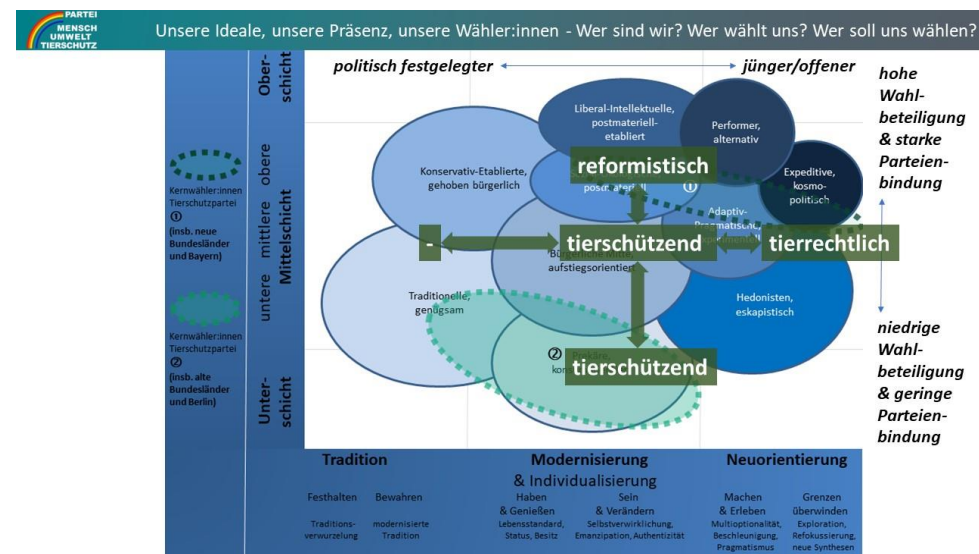
unsere Position  
im Parteien-  
gefüge

## Programmatische Ausrichtung der Parteien

(gemäß Wahl-O-Mat-Positionen der Parteien zur Bundestagswahl 2021)



## die strategische Weiterentwicklung der Partei





## Ergebnis der Arbeitsgruppe Kernthemen der Partei

Rang	Punkte	Thema
1.	19	Förderung der bioveganen Landwirtschaft
2.	17	Klimaschutz nur mit Agrarwende
3.	16	Massentierhaltung und industrielle Tierqual sofort beenden
3.	16	Abschaffung der Tierindustrie
5.	15	Plastik und Recycling
6.	13	Tierversuche beenden
7.	12	Bildungsarbeit in Kitas und Schulen zu Tier,- Mensch- und Umweltethik
8.	10	Tiertransporte verbieten
9.	9	Gemeinwohl-Ökonomie
10.	8	(Bedingungsloses) Grundeinkommen
11.	6	Antispeziesismus
11.	6	Mitgefühl/Empathie für Menschenrechte, Feminismus und Diversität
11.	6	Umwelt und Tierschutz Strafrecht
14.	5	Bezahlbarer Wohnraum
14.	5	Mehrwertsteuer für vegane Ersatzprodukte
16.	4	Jugendliche
16.	4	Kostenloser ÖPNV
16.	4	Schlachthäuser schließen
19.	2	Gentechnik verbieten
19.	2	Pazifismus
21.	1	Veganismus



die bundesweiten Gremien für unsere Mitglieder – **Es werden dringend weitere Aktive gesucht!**

	Besetzung/Aktivität
BAK Arbeit und ökologische Wirtschaft	✓
BAK Bauen und Wohnen	✓
BAK Bildungspolitik	✓
BAK Gesundheit und Soziales	✓✓
BAK Internationale Angelegenheiten	✓✓
BAK Jagd und Angeln	
BAK LSBTTIQ	✓
BAK Menschenrechts-, Entwicklungs- und Asylpolitik	✓
BAK Meeresschutz	✓✓✓
BAK Nachhaltige Entwicklungspolitik, Artenschutz und Bildung in Entwicklungsländern	
BAK Praktischer Tierschutz und Heimtiere	
BAK Stadttauben	✓✓
BAK Tiere in der Unterhaltungsbranche	✓
BAK Tierschutzpartei gegen Rechts	✓
BAK Tierversuche	✓
BAK Umwelt- und Klimaschutz	✓✓✓
BAK Veganismus/Tierrechte/Ethik	✓✓✓
Finanzkommission	✓✓
Programmkommission	✓
Satzungskommission	✓
BAG IT	✓✓✓
BAG Presse	
BAG Kommunalpolitik	✓✓
BAG Parteikooperationen	✓
BAG PR & Wahlen	✓
BAG Design & CI	✓✓✓
BAG Recht	✓
BAG Social Media	✓✓✓
BAG Mediation	
Jugendorganisation	✓
Rat der Landesvorsitzenden	✓✓✓



**DANKE für euer  
Engagement und eure Treue**

